

A CORUÑA PUERTO DE DESTINO DE CRUCEROS



Puerto de A Coruña
Autoridad Portuaria de A Coruña



INFRAESTRUCTURAS DISPONIBLES

MUELLE DE TRASATLÁNTICOS



INFRAESTRUCTURAS DISPONIBLES ATRAQUES PARA CRUCEROS

Muelle CALVO SOTELO
NORTE

Longitud: 220 m

Calado: 6 - 9 m

Muelle BATERÍA

Longitud: 220 m

Calado: 7 - 8 m

Muelle CALVO SOTELO SUR

Longitud: 420 m

Calado: 6 - 9 m

Muelle TRASATLÁNTICOS

Longitud: 484 m

Calado: 11 m



6 BARCOS DE CRUCERO EL MISMO DÍA



Delphin
MTC

Voyager
Discovery
Deutschland
P. Deilmann

Empress
Pullmantur

Hamburg
Plantours

Oriana
P&O

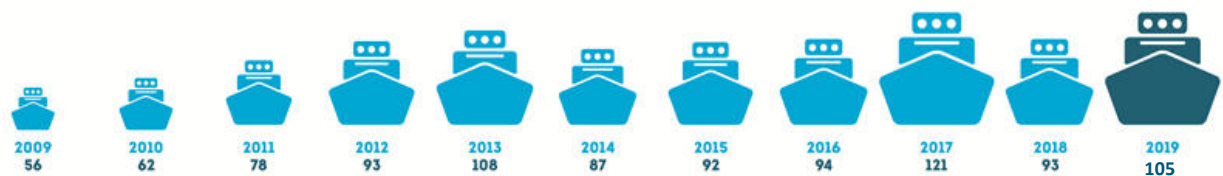
TRÁFICO DE CRUCEROS

EVOLUCIÓN DEL TRÁFICO

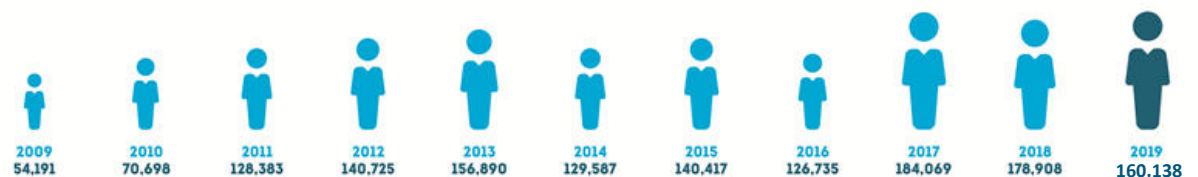
Líder en la cornisa atlántico – cantábrica en tráfico de cruceros



ESCALAS



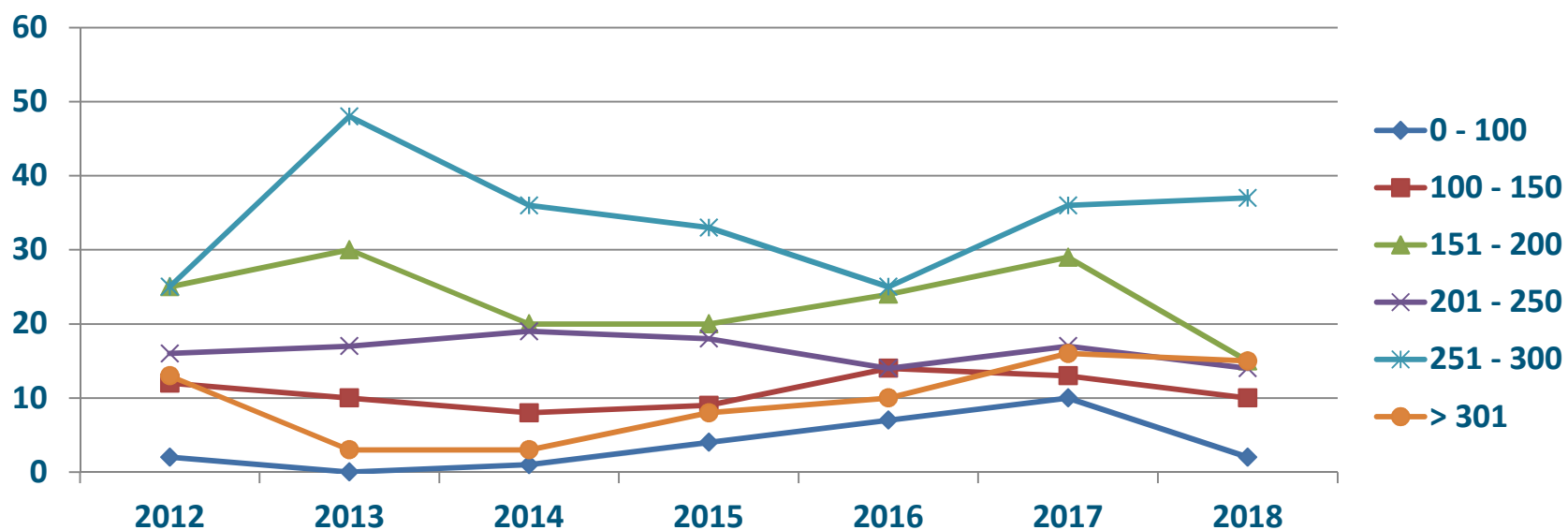
PASAJEROS



EVOLUCIÓN DEL TRÁFICO DE CRUCEROS

ESLORA

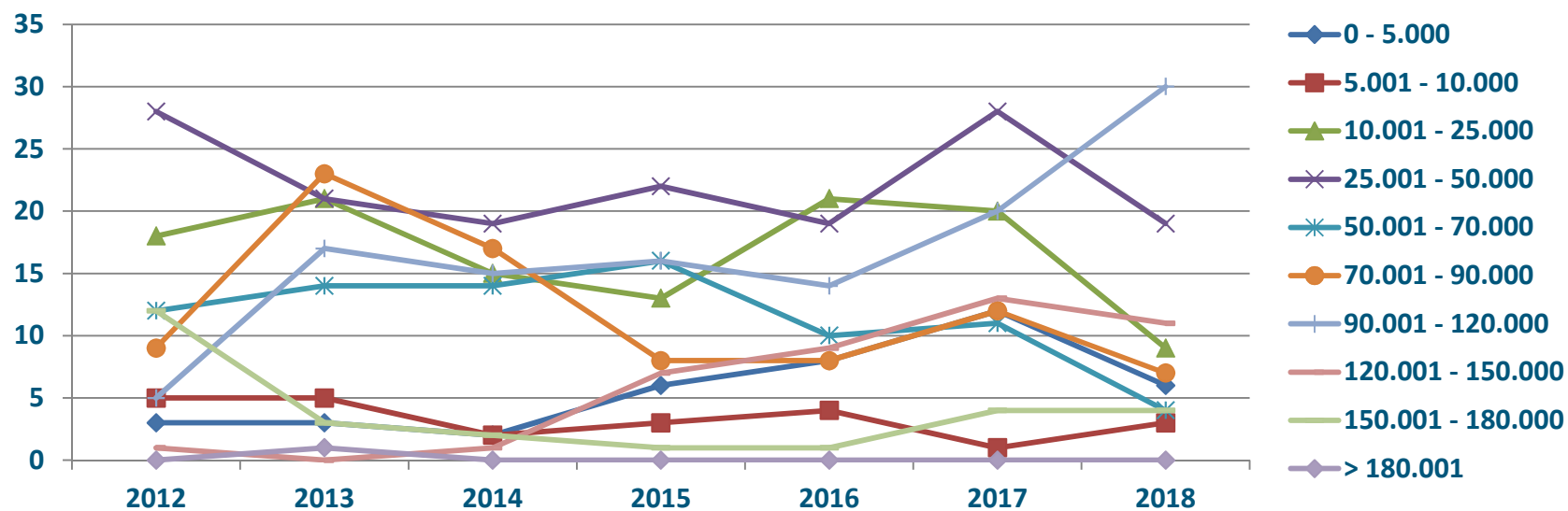
RANGO	2012	2013	2014	2015	2016	2017	2018
0 - 100	2	0	1	4	7	10	2
100 - 150	12	10	8	9	14	13	10
151 - 200	25	30	20	20	24	29	15
201 - 250	16	17	19	18	14	17	14
251 - 300	25	48	36	33	25	36	37
> 301	13	3	3	8	10	16	15
TOTAL BUQUES	93	108	87	92	94	121	93



EVOLUCIÓN DEL TRÁFICO DE CRUCEROS

GT

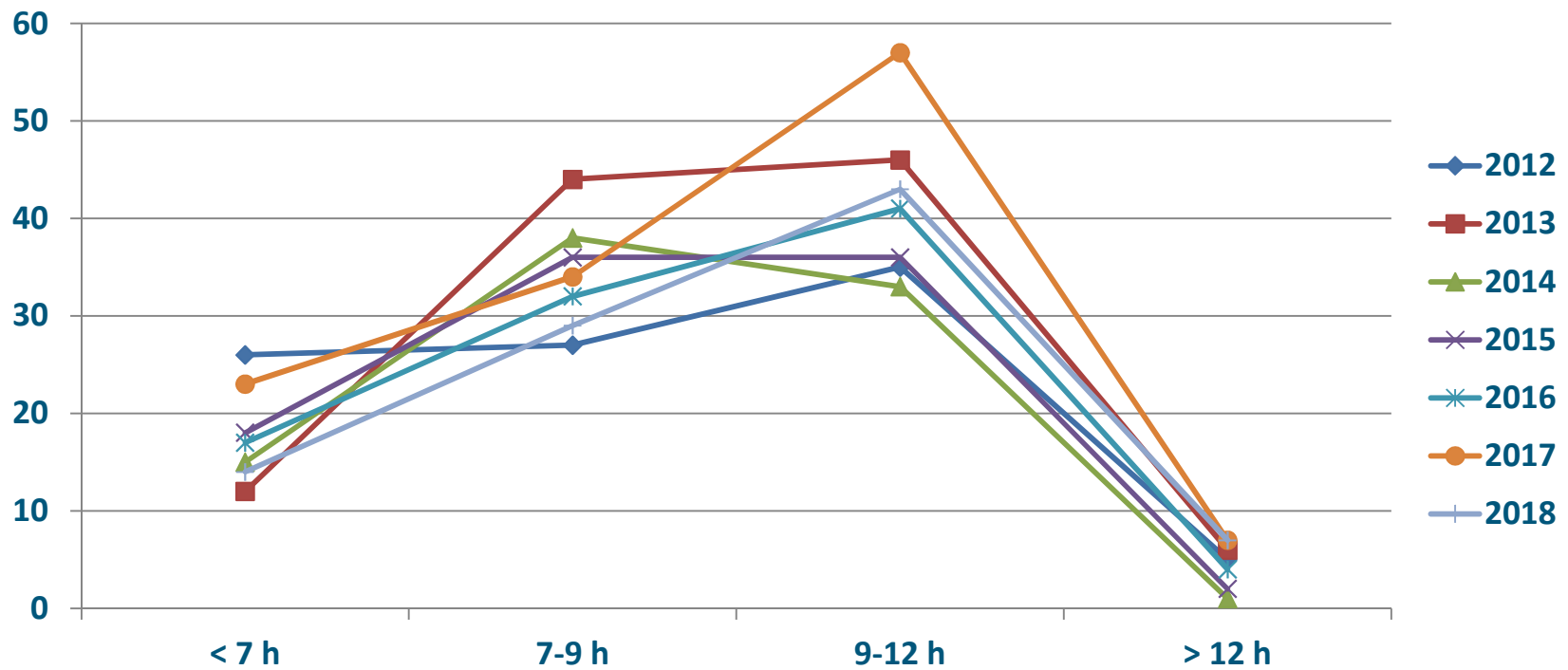
RANGO	2012	2013	2014	2015	2016	2017	2018
0 - 5.000	3	3	2	6	8	12	6
5.001 - 10.000	5	5	2	3	4	1	3
10.001 - 25.000	18	21	15	13	21	20	9
25.001 - 50.000	28	21	19	22	19	28	19
50.001 - 70.000	12	14	14	16	10	11	4
70.001 - 90.000	9	23	17	8	8	12	7
90.001 - 120.000	5	17	15	16	14	20	30
120.001 - 150.000	1	0	1	7	9	13	11
150.001 - 180.000	12	3	2	1	1	4	4
> 180.001	0	1	0	0	0	0	0
TOTAL BUQUES	93	108	87	92	94	121	93



EVOLUCIÓN DEL TRÁFICO DE CRUCEROS

RANGO ESTANCIA (HORAS)

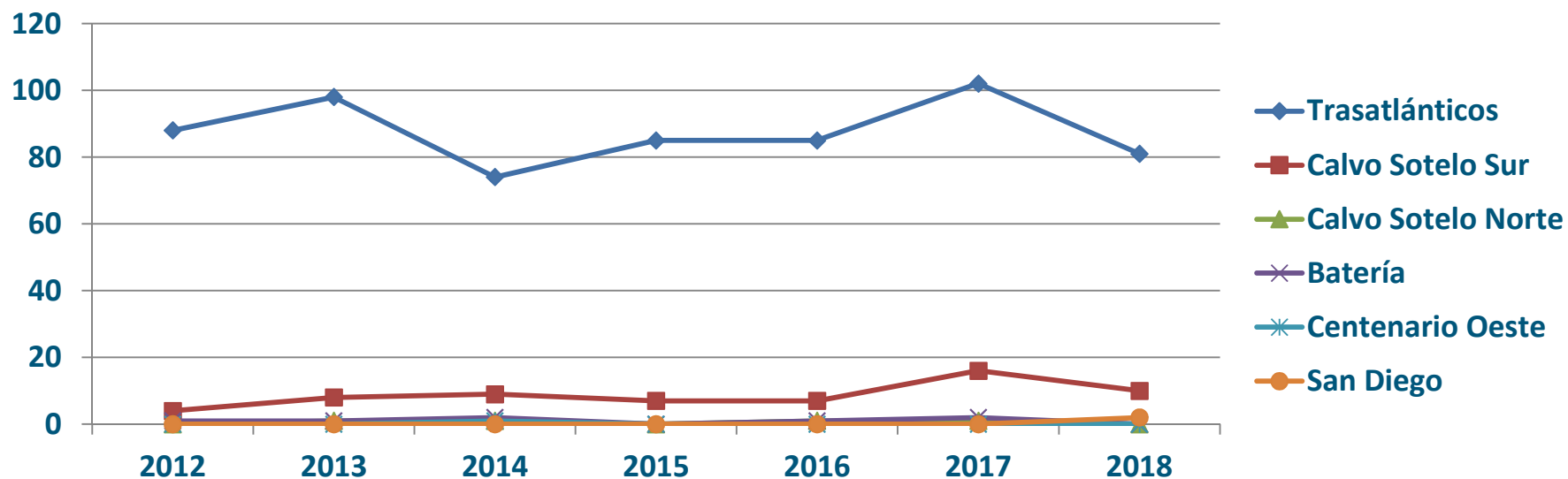
	2012	2013	2014	2015	2016	2017	2018
< 7 h	26	12	15	18	17	23	14
7-9 h	27	44	38	36	32	34	29
9-12 h	35	46	33	36	41	57	43
> 12 h	5	6	1	2	4	7	7
TOTAL	93	108	87	92	94	121	93



EVOLUCIÓN DEL TRÁFICO DE CRUCEROS

MUELLE ATRAQUE

MUELLE	2012	2013	2014	2015	2016	2017	2018
Trasatlánticos	88	98	74	85	85	102	81
Calvo Sotelo Sur	4	8	9	7	7	16	10
Calvo Sotelo Norte	0	1	1	0	1	1	0
Batería	1	1	2	0	1	2	0
Centenario Oeste	0	0	1	0	0	0	0
San Diego	0	0	0	0	0	0	2
TOTAL BUQUES	93	108	87	92	94	121	93



EVOLUCIÓN ESCALAS POR COMPAÑÍAS NAVIERAS

LÍNEA CRUCEROS	2012	2013	2014	2015	2016	2017	2018
AIDA	8	12	2	5	3	9	6
CELEBRITY	1	1	1	2	2	3	1
CRUISE&MARITIME VOYAGES				3	5	8	4
COSTA		1		3	1	2	2
CUNARD	1	4	6	5	4	5	3
FRED OLSEN	6	8	3	5	5	6	5
HAL GROUP	1	4	3	4	5	1	1
HURTIGRUTEN	2	2	1		2	3	1
LE PONANT	1	1	2	2	1	2	2
MSC	10	3	2	1	3	4	12
OCEANIA	3	3	5	3	4	5	1
P&O	10	28	26	26	15	21	18
RCCL	14	3	2	2	4	7	6
REGENT SEVEN SEAS	2	2	2	2	2	2	2
SAGA		8	2	2	2	6	0
SILVERSEA	4	1	2	1	3	7	4
SEACLOUD		2	2	2	2	2	2
THOMSON (MARELLA)						2	0
TUI	2	2	4	3	4	6	6
VIKING OCEAN CRUISES					1	2	0
OTROS	28	23	22	21	26	18	17
TOTAL	93	108	87	92	94	121	93

¡GRACIAS!



 **Puerto de A Coruña**
Autoridad Portuaria de A Coruña



EN 9400:2016 CA-2014-0111 SIF-0011008